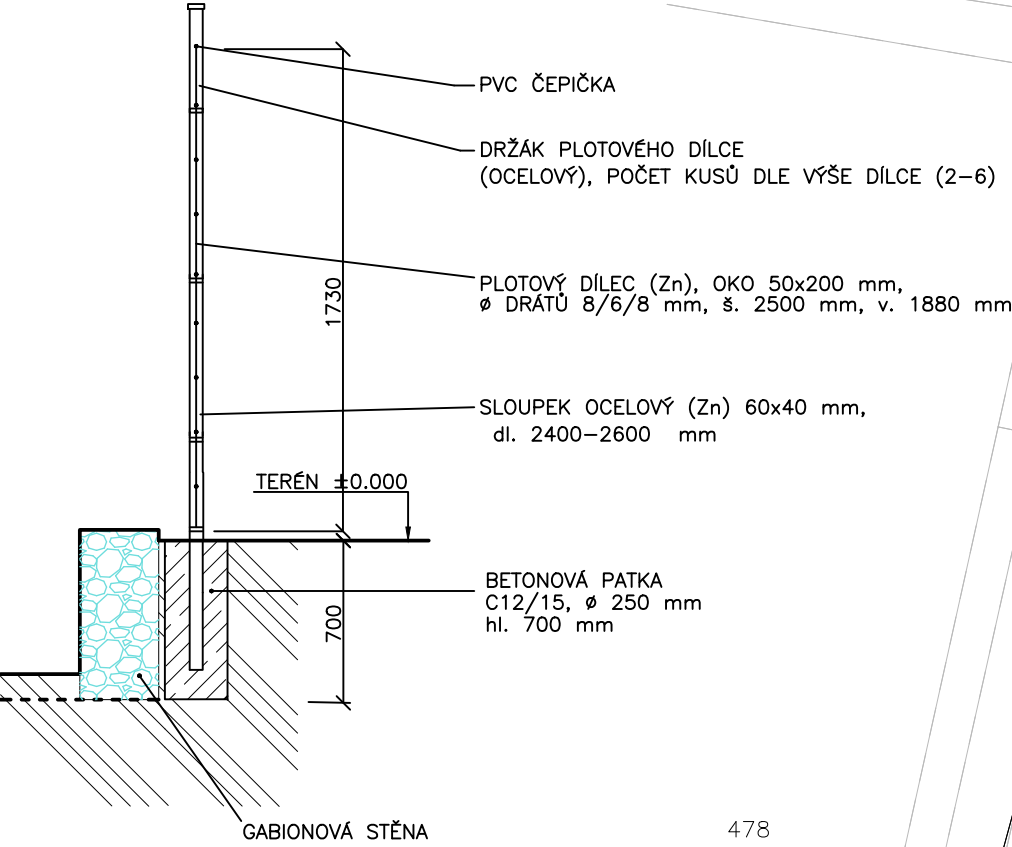


ZAJIŠTĚNÍ SVAHU - SITUACE 1:250

DETAIL PLOTNÍHO SLOUPKU



POZNÁMKA OBEČNÁ

PRŮBĚH SÍTÍ POUZE INFORMATIVNÍ, PŘED ZAČÁTKEM STAVEBNÍCH PRACÍ JE INVESTOR (DODAVATEL) POVINEN ZAJISTIT VYTÝČENÍ SÍTÍ U JEJICH VLASTNÍKŮ (SPRÁVCŮ), PŘI KŘÍŽENÍ SÍTÍ JE NUTNO OVĚŘIT POLOHU A HLOUBKU ULOŽENÍ STÁVAJÍCÍCH SÍTÍ. VÝKOPY V BLÍZKOSTI KŘÍŽENÍ PODZEMNÍCH SÍTÍ MUSÍ BÝT PROVEDENY RUČNĚ MIN. 1 M PŘED A ZA KŘÍŽENÍM, S MAXIMÁLNÍ OPATRNOSTÍ, POKUD VLASTNÍK (SPRÁVCE) NEPOŽADUJE JINAK.

PŘI KŘÍŽENÍ A SOUBĚHU VEDENÍ NUTNO DODRŽET ČSN 73 6005

PŘI REALIZACI JAKÉKOLIV DÍLČÍ ČÁSTI OBJEKTU JE NUTNÉ POUŽÍVAT KOMPLETNÍ DOKUMENTACI VČETNĚ VŠECH PŘÍLOH

ZAŘÍZENÍ STAVENIŠTĚ BUDE UMÍSTĚNO NA PARCELE ČÍSLO 218. REALIZAČNÍ FIRMA URČÍ PŘESNĚJŠÍ VELIKOST A UMÍSTĚNÍ STAVENIŠTĚ NA ZÁKLADĚ JEJICH TECHNOLOGICKÝCH MOŽNOSTÍ

VEDENÍ GABIONOVÝCH STĚN JE ORIENTAČNÍ. JEJICH SKUTEČNÉ UMÍSTĚNÍ BUDE URČENO PŘI REALIZACI REALIZAČNÍ FIRMOU NA ZÁKLADĚ LOKÁLNÍCH TERÉNNÍCH POMĚRŮ, KTERÉ NENÍ MOŽNO ZAZNAMENAT DO SITUAČNÍHO VÝKRESU

V MÍSTĚ GABIONOVÝCH STĚN BUDOU PLOTY DEMONTOVÁNY A PO DOKONČENÍ ÚPRAV TERÉNU NAHRAZENY NOVÝMI O VÝŠCE 175cm A VÝŠCE SLOUPKU 188cm S BETONOVÝM ZÁKLADEM SLOUPKU D25cm O HLOUBCE 700mm. SLOUPKY BUDOU UMÍSTĚNY ZA GABIONOVOU STĚNOU

POZNÁMKA ODKAZOVÁ

- POZN. 1 - BETONOVÁ PALISÁDA 160x160x900
- POZN. 2 - BETONOVÝ ŽLAB S POZINKOVANOU MŘÍŽÍ 130x12x500
- POZN. 3 - GEOMŘÍŽ TENSAR TRIAX. SEJMUJÍ ORNICE DO HLOUBKY ~30cm (NA PODKLADNÍ ZEMINU). ORNICE BUDE PO ČAS VÝSTAVBY ULOŽENA NA DRUHÉ STRANĚ ZAHRAD (NAPROTI PŘES STŘEDOVOU PŘÍSTUPOVOU CESTU) A PO OSAZENÍ GEOMŘÍŽE BUDE ZPĚTNĚ ROZPROSTŘENA NA PŮVODNÍ MÍSTO. ZÁSYP BUDE PROVEDEN TAK, ABY POD GABIONOVOU STĚNOU VZNIKLA VE SVAHU TERASA PRO UMÍSTĚNÍ PÁSU ZAHRADY.
- POZN. 4 - KAMENINOVÉ GABIONY 300x750. KAMENIVO BUDE NA MÍSTO OSAZENÍ GABIONOVÝCH STĚN DOVÁŽENO POMOCÍ KOLEČEK BUĎ PŘÍMO ZE SKLÁDKY MATERIÁLU NA STAVENIŠTI NEBO Z PARKOVACÍ PLOCHY PŘED OBJEKTEM, KAM BY MOHLO BÝT SVEZENO POMOCÍ MENŠÍ DODÁVKY
- POZN. 5 - DLÁŽDĚNÁ (KAMENNÉ KOSTKY) PŘÍJEZDOVÁ CESTA BUDE PO DOKONČENÍ STAVEBNÍCH PRACÍ UVEDENA DO PŮVODNÍHO STAVU VIZ. D.1.1 STÁVAJÍCÍ STAV PŘÍJEZDOVÉ CESTY
- POZN. 6 - V PROSTORU VYZNAČENÉM TMAVĚ ZELENOU ČÁRKOVANOU ČÁROU BUDE PŘED ZAHÁJENÍM VÝKOPOVÝCH PRACÍ NUTNO ODSTRANIT NÁLETOVOU ZELEN DO VÝŠKY ~2,2m
- POZN. 7 - PŘED OSAZENÍM GABIONOVÉ STĚNY BUDE ODSTRANĚNA STÁVAJÍCÍ "OPĚRNÁ" STĚNA Z TELNÝCH OCELOVÝCH TRUBEK A VSŽ PLECHU O VÝŠCE CCA 30–50cm
- POZN. 8 - KAMENINOVÉ GABIONY 300x1000
- POZN. 9 - DEMONTÁŽ BRANKY. PO DOKONČENÍ STAVEBNÍCH PRACÍ BUDE BRANKA ZPĚTNĚ NAMONTOVÁNA NA PŮVODNÍ MÍSTO VČ. ZAPRAVENÍ NAPOJENÍ NA OPLOCENÍ
- POZN. 10 - REALIZAČNÍ FIRMA ZAJISTÍ ABY PO ČAS VÝSTAVBY BYLO NA TOMTO VYZNAČENÉM MÍSTĚ ZAJIŠTĚNO PARKOVACÍ STÁNÍ PRO OSOBY ZTP (RESPEKTIVE SANITKU) A ABY BYLO MÍSTO PŘÍSTUPNÉ JAK Z ULICE ,TAK Z OBJEKTU

LEGENDA

PRVKY

- VEGETACE
- VEŘEJNÉ OSVĚTLENÍ
- ČÍSLO PARCELY

TYPY ČAR

- ŘEŠENÝ OBJEKT
- HRANICE PARCELY
- HRANA TERÉNNÍHO TVARU
- PATA TERÉNNÍHO TVARU

TYPY ŠRAF

- STÁVAJÍCÍ ZPEVNĚNÉ PLOCHY
- NOVÉ ZPEVNĚNÉ PLOCHY
- GEOMŘÍŽ
- KAMENINOVÁ VÝPLŇ GABIONU

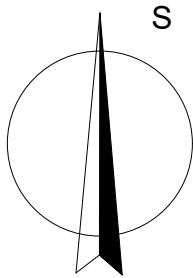
LEGENDA OBJEKTŮ

- S01 - Sanace vlhkosti a zpevněné plochy
- S02 - Zajištění svahu
- S03 - Rekonstrukce vnější kanalizace
- S04 - Bytový dům Kamenomlýnská 14

LEGENDA IS

STÁVAJÍCÍ IS

- CETIN
- E-ON
- GASNET
- BVAK KANALIZACE
- BVAK VODOVOD



0,000 = ~201,5 m n.m. BpV

název a místo stavby:

"Kamenomlýnská 14 - zateplení soklu a oprava okapového chodníku"

Kamenomlýnská 14, Brno
k.ú. Pisárky, parc. č. 474

investor:
Statutární město Brno
Dominikánské nám. 196/01, 601 67 Brno
IČO: 44992785

část:

zodpovědný projektant:
Petr Mareček, ČKAIT 1103789

vypracoval:
Petr Mareček

stupeň dokumentace:
DOKUMENTACE PROVÁDĚNÍ STAVBY

výkres:
SO 02 ZAJIŠTĚNÍ SVAHU-SITUACE

měřítka: datum: formát:
1:250 LEDEN 2021 A2

číslo výkresu:
D-01